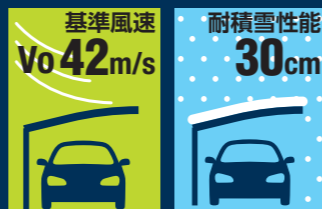


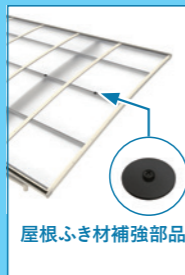
ワンランク上の強さでさらに安心

VICポートαIV plus

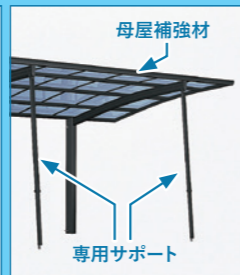
ヴィックポート アルファフォー プラス



(基準風速34m/s、耐積雪性能20cm)



屋根ふき材補強部品



専用サポート

基準風速
Vo 42m/s相当、
耐積雪性能
30cm相当を実現。



51-24タイプ 奥行5,052mm×間口2,399mm
ポリカーボネート板・標準柱

208,000円

※本体価格税込、標準工事代含む。

※写真はイメージです。

VICポートαIV plus 価格表		
51-24	標準柱	208,000円
	ロング柱	215,000円
51-27	標準柱	218,000円
	ロング柱	225,000円
51-30	標準柱	268,000円
	ロング柱	275,000円

※画像はアール屋根タイプ

※アール屋根タイプとフラット屋根タイプは同価格です。

Webサイトからも
お問い合わせいただけます。



カインズリフォーム 検索
詳しくはネットで

下見・見積り 無料

お気軽にお電話又は店内の係員にご相談ください。

エクステリア・外構のことなら、まずお電話ください。
エクステリア・リフォーム無料ダイヤル
0120-88-5279
受付時間/AM10:00～PM6:00(土・日曜日は除く)
※土・日曜日はお近くのカインズホーム店舗まで直接お電話ください。

ハツリ工事・残土処理・土間コンクリート打ち等の工事料金は別途となります。
※10mを超える建物は建築確認申請が必要です。
(10m以下の建物でも防火・準防火地域内の増築、更地への新築の場合は建築確認申請が必要です。)また設置場所、規制等により建築基準法上の制限を受けることがあります。

カーポート

VICポートαIV

ヴィックポート アルファフォー

2024年8月改定版



51-24タイプ
奥行5,052mm×間口2,422mm
ポリカーボネート板・標準柱

128,000円

※本体価格税込、標準工事代含む

シャープでスタイリッシュな
フラット屋根タイプ



<p>耐風圧/耐積雪強度</p> <p>基準風速 Vo 34m/s</p> <p>耐積雪性能 20cm</p>	<p>ロング柱</p> <p>400mm</p> <p>標準(H1800) ロング柱(H2200)</p> <p>背の高い車や、キャリア付の車には ロング柱タイプを設定しています。</p>
---	---

<p>選べる3色</p> <p>ステン色 ブラック色 ブラウン色</p>	<p>選べる屋根材</p> <p>紫外線をほぼ100%カットし、耐衝撃性に優れた屋根材(ポリカーボネート板)</p> <p>トーマイ色マット調 ブルー色</p>
--	---

住まいの外観やお好みに合わせて
お選びいただけます。

※写真はイメージです。※商品写真の色調は印刷により、実物と多少異なる場合があります。

表示価格は予告なく変更する場合があります。

発行:2024年8月 Printed in Japan

表示価格は予告なく変更する場合があります。

VICポート αIV

ヴィックポート アルファフォー



51-24タイプ
奥行5,052mm×間口2,399mm
ポリカーボネート板・標準柱
128,000円

※本体価格税込、標準工事代含む

VICポート αIV 価格表

51-24	標準柱	128,000円
	ロング柱	135,000円
51-27	標準柱	138,000円
	ロング柱	145,000円
51-30	標準柱	188,000円
	ロング柱	195,000円

※アール屋根タイプとフラット屋根タイプは同価格です。

たて連棟



VICポート αIV (たて連棟) 価格表

51+51-24	標準柱	288,000円
	ロング柱	298,000円
51+51-27	標準柱	298,000円
	ロング柱	308,000円
51+51-30	標準柱	408,000円
	ロング柱	418,000円

※アール屋根タイプとフラット屋根タイプは同価格です。

VICワイドポート αIV

ヴィックワイドポート アルファフォー



51-48タイプ
奥行5,052mm×間口4,801mm
ポリカーボネート板・標準柱
258,000円

※本体価格税込、標準工事代含む

VICワイドポート αIV 価格表

51-48	標準柱	258,000円
	ロング柱	268,000円
51-54	標準柱	268,000円
	ロング柱	278,000円
51-60	標準柱	338,000円
	ロング柱	348,000円

※写真はイメージです。

納まり図

(単位:mm)

VICポート αIV

■正面図



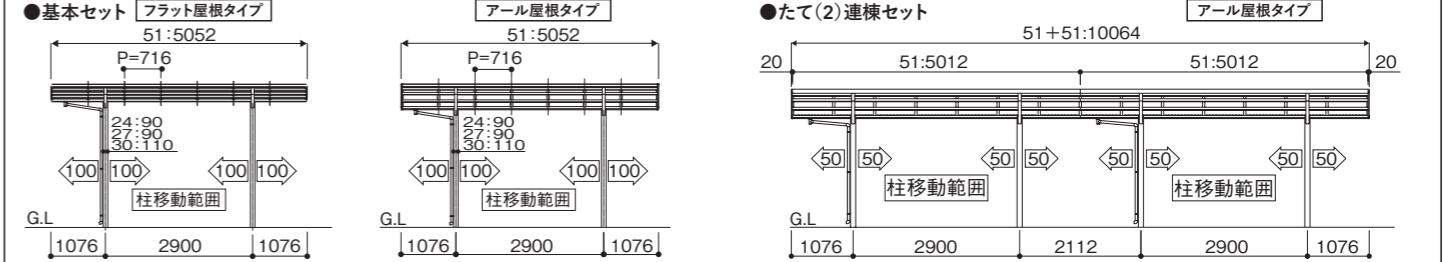
●フラット屋根タイプ

基本セット	サイズ(奥行×幅×高さ)
51-24 標準柱	5052×2422×1800
51-27 標準柱	5052×2724×1800
51-30 標準柱	5052×3026×1800
51-24 ロング柱	5052×2422×2200
51-27 ロング柱	5052×2724×2200
51-30 ロング柱	5052×3026×2200

●アール屋根タイプ

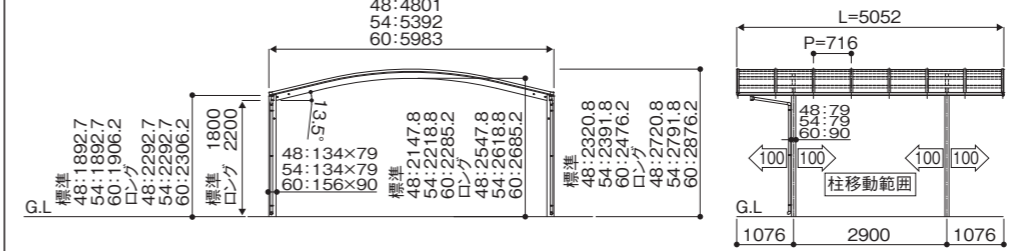
たて(2)連棟セット	サイズ(奥行×幅×高さ)
51+51-24 標準柱	10064×2399×1800
51+51-27 標準柱	10064×2699×1800
51+51-30 標準柱	10064×2999×1800
51+51-24 ロング柱	10064×2399×2200
51+51-27 ロング柱	10064×2699×2200
51+51-30 ロング柱	10064×2999×2200

■側面図

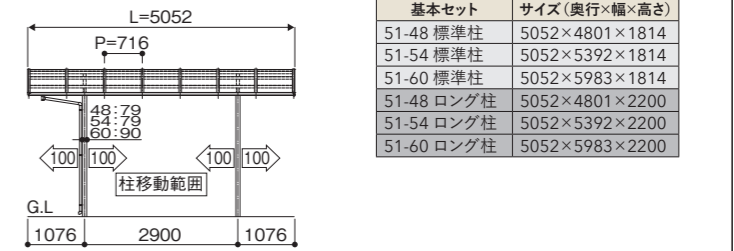


VICワイドポート αIV

■正面図

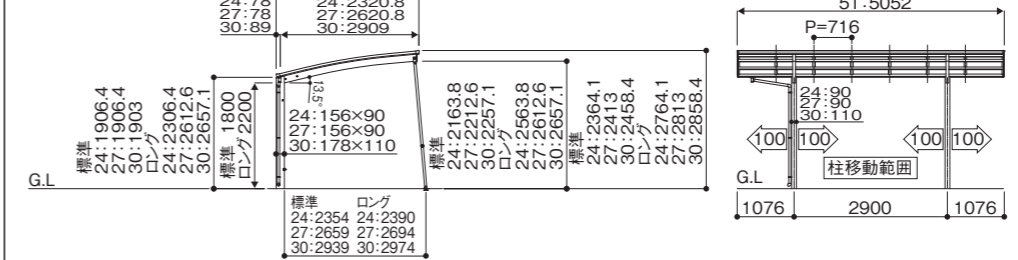


■側面図

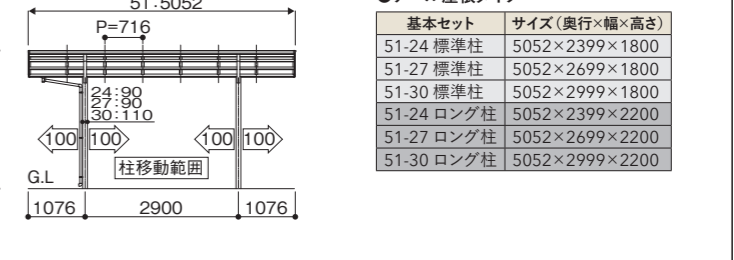


VICポート αIVplus

■正面図



■側面図



オプション(税込)

※カーポートと同時工事の場合

屋根材(熱線遮断ポリカーボネート板)

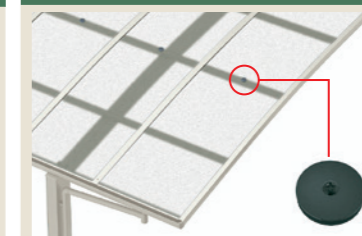


VICポートαIV/VICポートαIVplus	
51-24	⊕6,000円
51-27	⊕7,000円
51-30	⊕10,000円



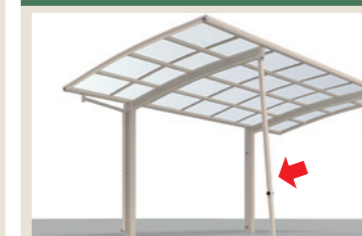
VICポートαIV (たて連棟)	
51+51-24	⊕12,000円
51+51-27	⊕14,000円
51+51-30	⊕20,000円
VICワイドポートαIV	
51-48	⊕12,000円
51-54	⊕14,000円
51-60	⊕20,000円

屋根材補強部品



屋根材補強部品を併用することで、吹き上げ風に対する強度を高めます。
7個入り(VICポートαIV) **6,000円**
14個入り(VICワイドポートαIV) **12,000円**

着脱式サポート柱(VICポートαIV)



2本入り
風による揺れを軽減し、積雪に対する強度を補助する着脱式サポートです。
39,800円